

新苏教版小学科学六年上册期末考试检测试题及答案（一）

一、填空题。（每空 1 分，共 15 分）

- 18 世纪 70 年代，_____（填“法国”或“德国”）化学家_____（填“诺贝尔”或“拉瓦锡”）研究发现空气是由多种气体组成的。
- 谚语“一母生九子，九子各不同”，这是生物界中的_____现象；“桂实生桂，桐实生桐”讲的是生物界中的_____现象。
- 物质的变化可分为两大类：一类仅仅是形态的变化，没有产生_____；另一类是_____的变化。
- 像蜡烛、火柴燃烧这样的变化，不仅仅是形态发生了变化，还会产生_____。
- 用_____的方法也可以使物质发生变异，如用 X 射线照射种子。
- 化石是古生物的遗体或遗迹，它常常存在于_____（填“变质”或“沉积”）岩中。
- 高茎豌豆种子生长出矮茎豌豆属于_____的变异，用眼不当造成的近视属于_____的变异。
- 电动机取代了笨重的蒸汽机来驱动机器，使人类社会从_____时代进入_____时代。
- _____的发明结束了细菌性传染病无法治疗的时代。
- 随着_____的发明，电子计算机的体积越来越小，计算速度越来越快。

二、判断题。（每题 2 分，共 20 分）

- 太阳系八颗行星中体积最大的是土星。（ ）
- 利用二氧化碳比空气重的原理可以制作二氧化碳灭火器。（ ）
- 大陆漂移说是由英国著名博物学家赫胥黎提出的。（ ）
- 彗星分为彗核、彗尾两部分，主要成分是冰、尘埃和较小的岩石颗粒。（ ）

5. 蒸汽机车比马车快，而且载人载物多，使人和货物的流通速度大大加快。()
6. 植物必须在土壤中种植，否则无法生长。()
7. 所有家用电器中都装有电动机。()
8. 爸爸会游泳，儿子也会游泳，这是遗传。()
9. 人造肥料都是液态的，有利于作物吸收。()
10. 银河系是由许许多多的行星构成的。()

三、选择题。(每题 2 分,共 24 分)

1. 下列生物中被称为“活化石”的是 ()。

- A. 恐龙
- B. 长颈鹿
- C. 蟑螂

2. 有利于生物的生存和发展的是 ()。

- A. 可遗传的变异
- B. 不可遗传的变异
- C. 有利的变异

3. 下列项目中，不会被遗传的是 ()。

- A. 相貌
- B. 身高
- C. 知识

4. 中国太空行走第一人 ()。

- A. 嫦娥
- B. 翟志刚

天将降大任于斯人也，必先苦其心志，劳其筋骨，饿其体肤，空乏其身，行拂乱其所为。——《孟子》

C. 杨利伟

5. 下列现象中，没有产生新物质的是（ ）。

A. 蜡烛燃烧

B. 铁丝折弯

C. 纸片燃烧

6. 我国不少城市开展公共自行车项目。下列自行车的防锈措施中不可行的是（ ）。

A. 自行车用水洗后立即涂防锈油

B. 链条上油

C. 钢圈表面镀保护金属

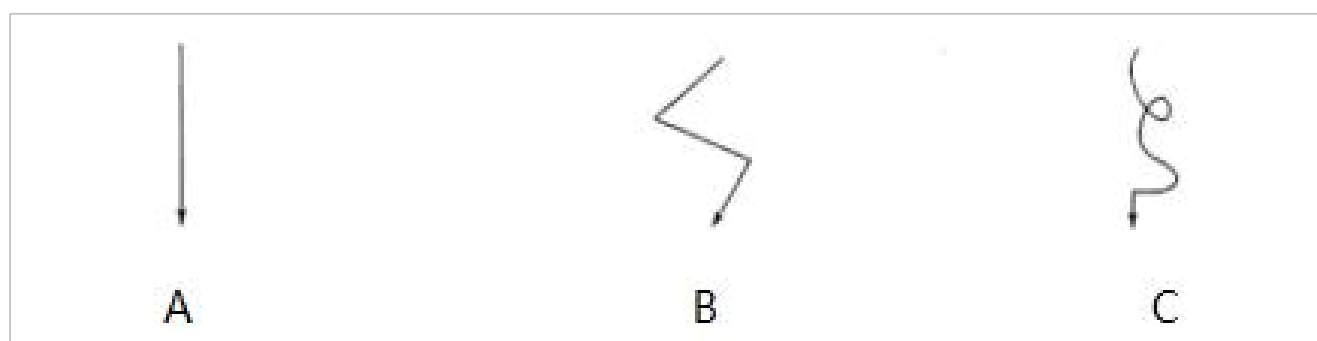
7. 下列关于化石的科学价值，描述不正确的是（ ）。

A. 用化石可以证明鸟类起源于恐龙

B. 用化石可以证明大陆漂移学说

C. 用化石可以证明人猿不同祖

8. 抛向空中的羽毛，下降时的运动轨迹是（ ）。



9. 海豚的鳍状肢与非洲黑猩猩的手臂骨骼排列基本相同，这是因为（ ）。

A. 纯属巧合

B. 海豚的鳍状肢与非洲黑猩猩的手臂有相同的功能

C. 海豚和非洲黑猩猩可能是由一个共同的祖先进化而来的

10. 人们在生产和生活中，下列做法容易使金属容器生锈的是（ ）。

- A. 表面喷漆 B. 放腌制品 C. 表面用搪瓷覆盖

11. 关于遗传规律的发现和利用，下列说法不正确的是（ ）。

- A. 孟德尔发现了生物遗传的基本规律
B. 袁隆平利用遗传规律培育出了杂交水稻
C. 马和驴杂交后生出的骡又高又大

12. 剑龙的显著特征是（ ）。

- A. 背部长有菱形的大骨板
B. 长有强有力的颌部和锋利的牙齿
C. 头部长有三只长角

四、连线题。(8分)

将下列特征与其对应的恐龙用线连起来。

最凶猛	剑龙
背部长有菱形大骨板	马门溪龙
脖子最长	似鸡龙
大腿肌肉发达、奔跑迅速	霸王龙

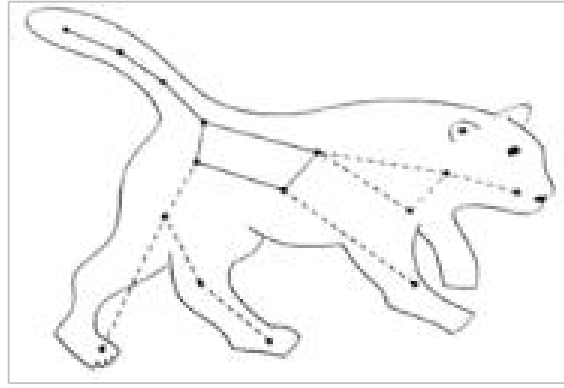
五、综合应用题。(共18分)

1. 如果晴朗的夜晚迷路了，那么可利用北极星辨别方向，但北极星是一颗不太亮的星星。

那么怎样寻找北极星呢？请用你所学的知识回答下列问题。(8分)

(1) 我们可以借助图中_____ (填“大”或“小”)熊座的北斗七星找到北极星。(2分)

(2) 请在下图中画出北极星所在的位置。(用“☆”表示)(2分)



(3) 寻找北极星的方法还有哪些?(3分)

2. 将下列化石形成的过程进行排序。(4分)

- () 随着时间的推移，这些坚硬组织被沉积物包裹，并被矿物化。
- () 当动物死亡后，软体组织被分解，骨骼、牙齿等坚硬组织被保存下来。
- () 岩石的侵蚀或坍塌使化石暴露出来。
- () 数千年后，由于地壳运动的作用，已经形成的化石上升到接近地表的地方。

3. 夜晚的星空神秘而又美丽地球是宇宙中什么星系的成员?地球和其他星球之间又有什么关系?根据所学的知识，在括号中填入相应的正确字母。(6分)

(1) 绕着行星运转、不会自行发光的星球是 ()。(1分)

(2) () 是可以自己发出光和热的星球，例如太阳。(1分)

(3) () 位于距银河系中心约 2.5 万光年的地方，绕着银河系的中心运转，是由太阳、八颗行星、小行星和彗星等组成的系统。(1分)

(4) () 是太阳系成员之一，接近太阳时会拖着尾巴，形状像扫帚。(1分)

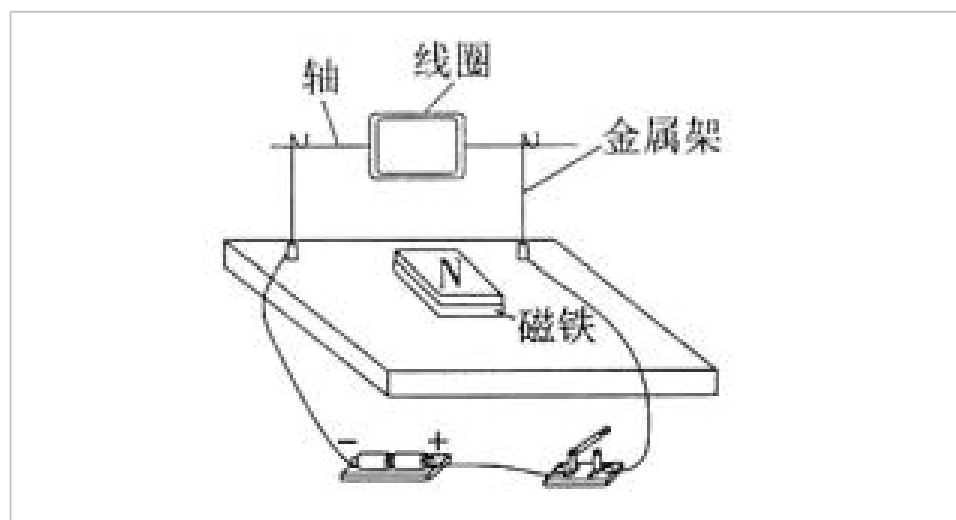
(5) 水星、金星、地球、火星、木星、土星、天王星海王星合称为太阳系的 ()。(1分)

(6) 太阳系形成后遗留下来的铁质和岩石组成的小星体为 ()，它们大多数位于火星和木星之间，有些会游荡穿过水星、金星、地球、火星等的轨道。(1分)

A. 太阳系; B. 恒星; C. 卫星; D. 八颗行星; E. 小行星; F. 流星; G. 彗星。

六、实验探究题。(共 15 分)

六(5)班科学实验小组利用电和磁的原理制作了一个简易电动机，如图所示。



1. 如图所示，安装好磁铁，接通电路，并轻轻拨动一下线圈，线圈（ ）（填“会”或“不会”）转动。（2分）
2. 通电后，线圈转动，此时发生了能量转化，表现为（ ）能转化为（ ）能。（4分）
3. 若改变电路中电池正、负极的接法，则会发现（ ）（2分）
 - A. 线圈不再转动
 - B. 线圈向相反的方向转动
 - C. 线圈转得更快
4. 小明发现线圈转动一段时间后，慢慢停了下来，可能的原因是（ ）（3分）
5. 要使线圈转动的速度加快，我们可以怎么做呢？（4分）

参考答案

一、1. 法国；拉瓦锡。2. 变异；遗传。3. 新物质；产生新物质。4. 新物质。5. 人工干预。6. 沉积。7. 可遗传；不可遗传。8. 蒸汽；电气。9. 青霉素。10. 晶体管。

二、1. ×；2. ×；3. ×；4. ×；5. √；6. ×；7. ×；8. ×；9. ×；10. ×。

三、1. C；2. C；3. C；4. B；5. B；6. A；7. C；8. C；9. C；10. B；
11. C；12. A。

四、

最凶猛	剑龙
背部长有菱形大骨板	马门溪龙
脖子最长	似鸡龙
大腿肌肉发达、奔跑迅速	霸王龙

五、1. (1)大

(2) 图略(先找到大熊座尾部的北斗七星，再把“勺口”两颗星的连线向“勺口”方向延长约 5 倍距离的位置即北极星所在的位置)

(3) 方法一：先找到小熊座，小熊座尾部的那颗星就是北极星；方法二：先找到仙后座，仙后座的五颗亮星构成的“W”的外侧两边向南延长后的交点与中央的 γ 星相连，再把连线向北延长约 5 倍距离处的那颗星就是北极星

2. 2； 1； 4； 3。

3. (1)C (2)B (3)A (4)G (5)D (6)E

六、1. 会。2. 电机械。3. B。4. 电池没电了。5. 换用磁性更强的磁铁；增加串联电池节数
(合理答案均可)。

新苏教版小学科学六年上册期末考试检测试题及答案（二）

一、填空题。（每空 1 分，共 19 分）

1. 制作蜡烛的过程中，蜡块仅仅是发生了（ ）变化，没有产生（ ）；蜡烛和纸燃烧后都产生了（ ）。
2. 小苏打和白醋混合后产生的气体是（ ），它能使（ ）变浑浊。
3. 化学家通过研究物质的（ ）和（ ），采用（ ）、（ ）等方法，发明了许多新物质。
4. 小力因车祸造成右腿残疾，这属于（ ）的变异。
5. “（ ）”是指一些延续了上千万年的古老生物，同时代的其他生物早已灭绝，只有它们存活下来，适应了现代的环境。
6. 银河系中有超过（ ）亿颗恒星。
7. 人们通过肉眼观察发现了（ ），借助工具发现了（ ），通过计算推算出了（ ）的位置。
8. 第一宇宙速度是（ ）千米/秒。
9. （ ）被称为“肥料工业之父”。
10. 电动机的工作原理是（ ）产生（ ），利用磁的相互作用使线圈转动起来。

二、判断题。（每题 1 分，共 8 分）

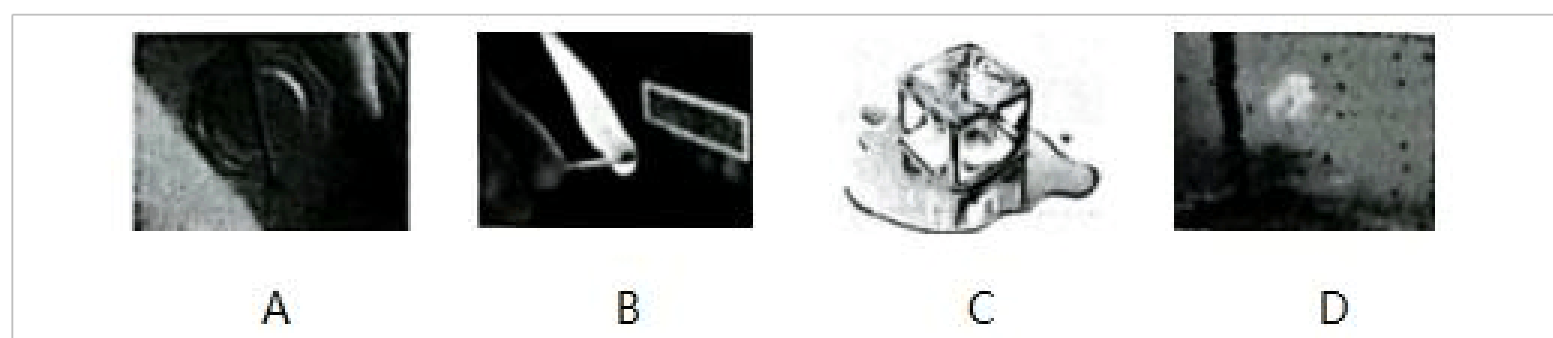
1. 铁生锈的现象比较罕见，需要经历很长的时间才能观察到。（ ）
2. 美国细菌学家埃弗里证明了DNA 是遗传物质。（ ）
3. 越复杂、越高等的生物化石出现在越古老的地层里。（ ）
4. 霸王龙是最早被命名的恐龙。（ ）

古之立大事者，不惟有超世之才，亦必有坚忍不拔之志。——苏轼

5. 从地球北半球上看，北极星的位置几乎不变，可以依靠它来辨别方向。()
6. 不同的人会从不同的角度去遴选重大发明与发现，且不同的人对各个项目的重要性排序也会不同。()
7. 无土栽培是目前主要的种植方式。()
8. 人造肥料都是液态的，它能够给作物提供养分。()

三、选择题。(每题 2 分，共 36 分)

1. 下列现象中没有产生新物质的是 ()。



2. 下列属于铁锈的特点的是 ()。

- A. 能被磁铁吸引
- B. 有光泽
- C. 能导电
- D. 红褐色

3. 在制作汽水时，小苏打和柠檬酸的配比最好是 ()。

- A. 1:1
- B. 1:3
- C. 3:1
- D. 1:2

4. 做如图所示的分析物质组成成分的模拟实验时，观察到的现象是 ()。

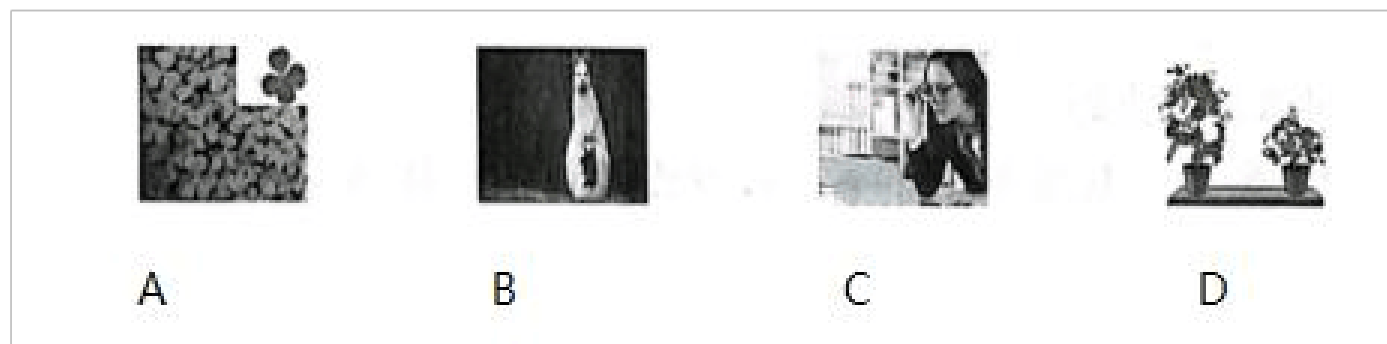


- A. 黑点慢慢往上爬，所占的面积越来越大，而颜色没有任何变化
- B. 黑点慢慢往下爬，所占的面积越来越大，而颜色没有任何变化
- C. 黑点慢慢往上爬，分离成藏蓝色、黄色等
- D. 黑点慢慢往下爬，分离成藏蓝色、黄色等

5. 200 多年前，法国化学家拉瓦锡用定量实验的方法研究了空气的成分，发现空气中含有约占空气体积二的（ ）。

- A. 氧气
- B. 二氧化碳
- C. 氮气
- D. 二氧化硫

6. 下面属于不可遗传的变异的是（ ）。

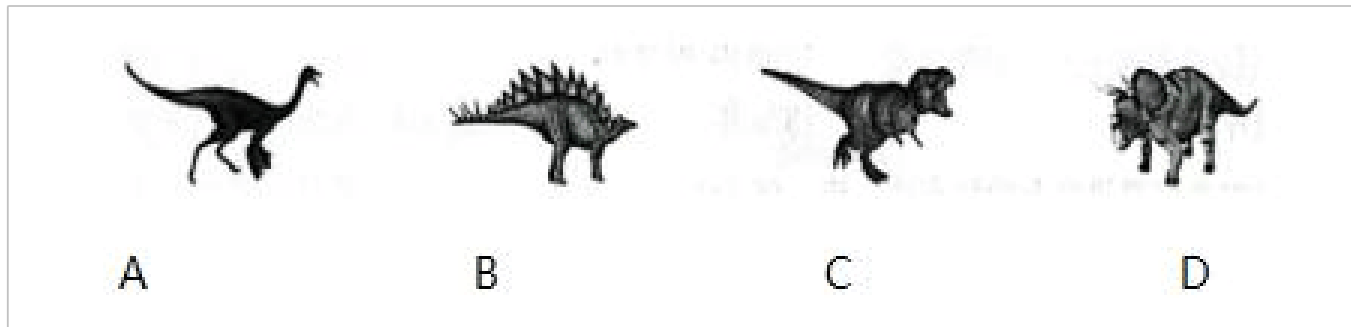


7. 下列谚语中描述的是变异现象的是（ ）。

- A. 龙生龙凤生凤，老鼠的孩子会打洞
- B. 一母生九子，九子各不同
- C. 虎父无犬子
- D. 种瓜得瓜，种豆得豆

8. （ ）生活在距今 1.55 亿至 1.45 亿年前，它的背部长有菱形大骨板，嘴巴里面是成排的牙齿，用来咬碎叶子并磨成浆状。

乐民之乐者，民亦乐其乐；忧民之忧者，民亦忧其忧。——《孟子》



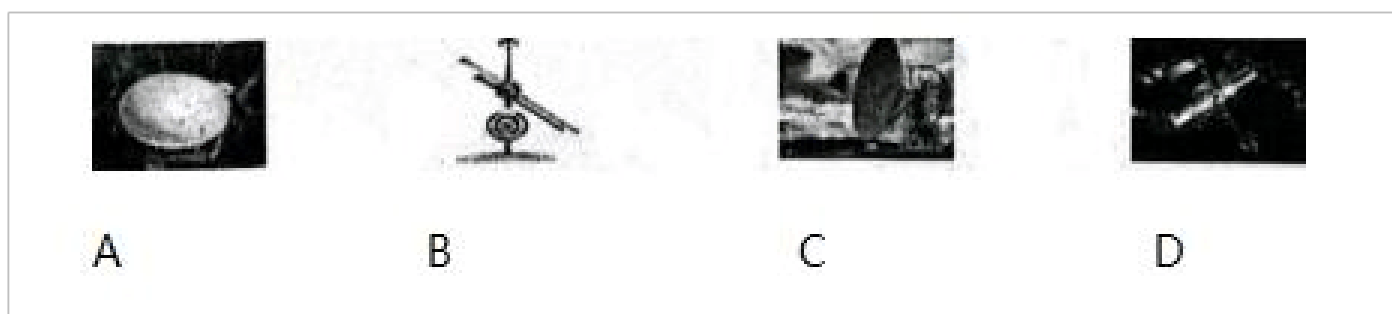
9. 下列化石中，() 是三叶虫化石。



10. 在远古生物中，有些生物已经灭绝，有些生物的形态发生了很大的变化，而有些几乎没有变化，比如 ()。

- A. 黑猩猩
- B. 蟑螂
- C. 马
- D. 猛犸象

11. 世界上第一台天文望远镜是 ()。



12. 太阳系八颗行星中与地球的环境最接近的是 ()。

- A. 金星
- B. 火星
- C. 木星
- D. 土星

13. 英国人亚当斯通过计算推算出了 () 的位置。

- A. 木星
- B. 土星
- C. 天王星
- D. 海王星

14. 国际天文联合会将天空划分成了（ ）个星座。

- A. 75
- B. 78
- C. 85
- D. 88

15. 人造肥料的益处不包括（ ）。

- A. 提高作物产量
- B. 增强作物抗病能力
- C. 优化作物生长发育
- D. 剩余肥料使土壤板结

16. 目前，主要采用无土栽培进行种植的是（ ）。

- A. 大宗粮油作物
- B. 名贵花卉
- C. 树木
- D. 果树

17. 标志着电气时代的到来的是（ ）。

- A. 电动机的发明
- B. 蒸汽机的发明

C. 互联网的诞生

D. 轮子的发明

18. 未来农业的主要特点是（ ）。

A. 靠天吃饭

B. 畜力牵引

C. 智能调控

D. 人工选种

四、连线题。（共 11 分）

1. 把下列发明与出现的时间连一连。（5 分）

印刷机	9 世纪中期
电话	13 世纪
指南针	1903 年
飞机	15 世纪 30 年代
光学镜片	1876 年

2. 将传统农业与现代农业的特点连一连。（6 分）

传统农业	人工选种
	基因育种
	无土栽培
	有土栽培
现代农业	厩肥、堆肥、绿肥、泥肥等
	化肥、滴灌、营养液

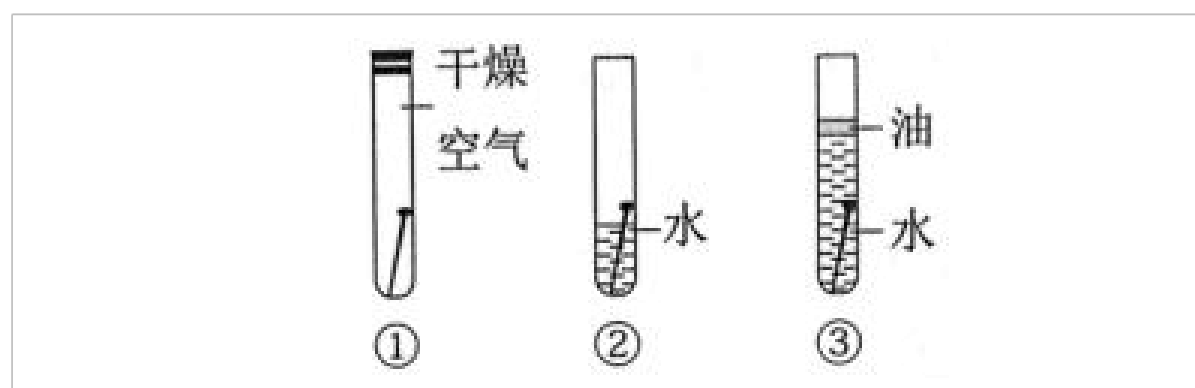
五、简答题。（共 7 分）

1. 在制作柠檬汽水的过程中,哪些变化没有产生新物质? 哪些变化产生了新物质? (4分)

2. 现代建筑业的发展对人类社会有哪些影响? (3分)

六、实验探究题。(共19分)

1. 为探究铁锈蚀的影响因素,某兴趣小组做了如下实验:将3枚洁净的铁钉分别同时放置于如图所示的环境下的试管中,观察铁钉锈蚀情况。(12分)



(1)对比试管 () 和 () ,可以探究铁生锈是否与水有关;对比试管 () 和 () ,可以探究铁生锈是否与空气有关。(4分)

(2)经过几天观察发现,试管 () 中的铁钉生锈最快,尤其是 () 的地方,红褐色铁锈最多。由此我们可以得出结论:铁在 () () 的环境中最容易生锈。(5分)

(3)防止铁生锈的方法有哪些? (3分)

2. 选择一种植物进行无土栽培。(7分)

(1)下列物体不可以作为栽培基质的是 ()。(1分)

- A. 珍珠岩 B. 玉米芯 C. 泥炭 D. 砖块

(2)无土栽培植物需要吸收营养液里的营养,我们可以自制营养液,方法步骤:(6分)

① ()。

② ()。

③ ()。

参考答案

一、1. 形态； 新物质； 新物质。2. 二氧化碳； 澄清石灰水。3. 性质； 成分； 提取； 合成。4. 不可遗传。5. 活化石。6. 1000。7. 水星、金星、火星、木星、土星；天王星； 海王星。8. 7. 9。9. 李比希。10. 电磁。

二、1. ×； 2. √； 3. ×； 4. ×； 5. √； 6. √； 7. ×； 8. ×。

三、1. C； 2. D； 3. A； 4. C； 5. A； 6. C；

7. B； 8. B； 9. D； 10. B； 11. B； 12. B； 13. D； 14. D； 15. D； 16. B； 17. A； 18. C

四、

1.



2.



五、

1. 切柠檬、挤汁、兑水、加糖、加食用色素的过程中的变化都没有新物质产生；把小苏打倒入瓶中产生气泡的变化产生了新物质

2. 现代建筑业的发展造就了现代繁华的大都市改善了人们的居住条件道路交通条件等

六、

1. (1)①② ② ③ (2)② 水面与空气接触 有空气和水分 (3)在物体表面抹油喷漆、镀上耐腐蚀金属、制成合金等方法

2. (1)D (2)①把地面10厘米深的表层土挖出来放入盆中 ②把装有土的盆放在水龙头下装满水 ③用棒子在盆里搅拌5~10分钟，然后静置半小时，等水清澈后，上层的清液就可以作为营养液使用。

新苏教版小学科学六年上册期末考试检测试题及答案（三）

一、填空。（每空2分，共26分）

以上内容仅为本文档的试下载部分，为可阅读页数的一半内容。如要下载或阅读全文，请访问：<https://d.book118.com/988076116015007021>