

# 肺炎呼吸衰竭护理查房





2023

# 目录

CATALOGUE

- 肺炎呼吸衰竭概述
- 肺炎呼吸衰竭的护理评估
- 肺炎呼吸衰竭的护理措施
- 肺炎呼吸衰竭的护理效果评价
- 肺炎呼吸衰竭的护理研究进展

## PART 01

# 肺炎呼吸衰竭概述



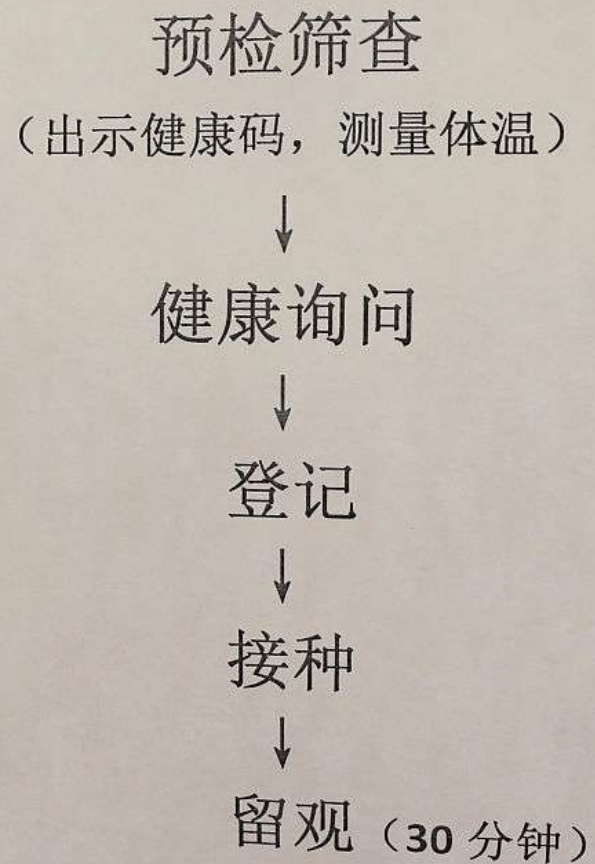
# 定义与特点

## 定义

肺炎呼吸衰竭是指肺炎患者由于肺部炎症等原因导致呼吸功能严重受损，无法维持正常的气体交换，出现低氧血症或高碳酸血症的临床综合征。

## 特点

肺炎呼吸衰竭病情危重，需要及时有效的治疗和护理，以挽救患者的生命。





# 肺炎呼吸衰竭的病理生理机制

01



## 肺通气不足



肺炎引起的肺组织炎症和水肿导致气道狭窄，肺泡通气量减少，引起缺氧。

02



## 换气功能障碍



肺炎导致的肺泡内渗出物增多、肺泡萎陷等影响气体交换，导致低氧血症。

03



## 酸碱平衡失调



呼吸衰竭时机体缺氧和二氧化碳潴留，引起酸碱平衡失调，如代谢性酸中毒、呼吸性酸中毒等。



# 肺炎呼吸衰竭的分类与临床表现



## 分类

根据血气分析结果，肺炎呼吸衰竭可分为 I 型呼吸衰竭（低氧性呼吸衰竭）和 II 型呼吸衰竭（高碳酸性呼吸衰竭）。



## 临床表现

呼吸困难、发绀、心动过速、血压下降等，严重时可能出现意识障碍、昏迷等症状。

## PART 02

# 肺炎呼吸衰竭的护理评估







# 患者病史与症状评估



总结词：全面了解

详细描述：了解患者既往病史，如慢性阻塞性肺疾病、哮喘等，以及发病诱因、病程、症状等，有助于判断病情严重程度和制定护理计划。



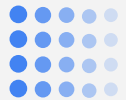




# 患者体格检查与实验室检查

总结词：细致观察

详细描述：观察患者生命体征，如体温、呼吸、心率、血压等，以及面色、神志、瞳孔等变化。实验室检查如血气分析、血常规、尿常规等有助于了解病情进展和治疗效果。



# 患者心理与社会支持评估

总结词：关注心理

详细描述：肺炎呼吸衰竭患者常因呼吸困难、治疗痛苦等原因产生焦虑、抑郁等心理问题，影响治疗和康复。评估患者的心理状态和社会支持情况，有助于提供针对性的心理护理和支持。

## PART 03

# 肺炎呼吸衰竭的护理措施





# 基础护理措施



01

## 保持室内空气新鲜

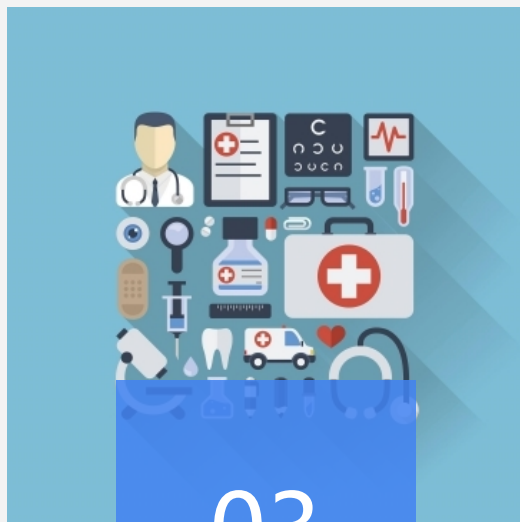
定期开窗通风，保持室内空气流通，减少病菌密度。



02

## 保持呼吸道通畅

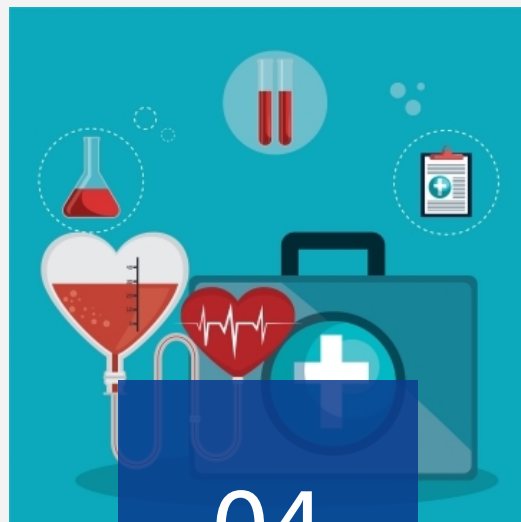
协助患者排痰，保持呼吸道通畅，防止痰液堵塞。



03

## 监测生命体征

密切监测患者的体温、呼吸、心率、血压等生命体征，及时发现异常情况。



04

## 饮食护理

根据患者的病情和饮食习惯，提供高蛋白、高热量、易消化的食物，鼓励患者多饮水。

以上内容仅为本文档的试下载部分，为可阅读页数的一半内容。如要下载或阅读全文，请访问：  
<https://d.book118.com/988142006052006051>