



建筑设计高级工程师

答辩

● 汇报人：
<XXX>

● 2024-01-20





- 引言
- 个人工作经历与成果展示
- 建筑设计理念与风格探讨
- 建筑结构设计 with 优化方案
- 建筑设备配置与选型建议
- 团队协作与沟通能力展示
- 未来发展规划与目标设定

目录



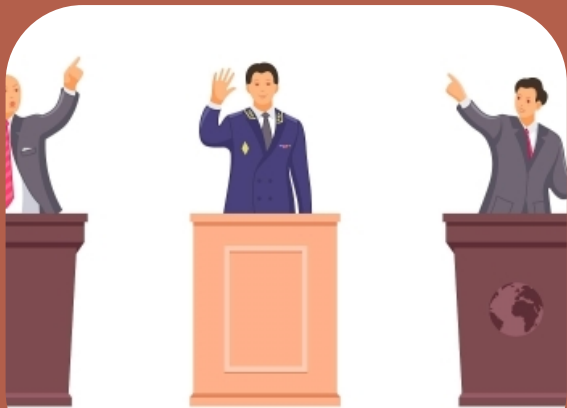


01
引言





答辩目的和背景



阐述建筑设计高级工程师的职责和重要性，以及答辩的目的和意义。



介绍当前建筑设计领域的发展趋势和挑战，以及高级工程师的角色和作用。



强调高级工程师需要具备的专业素养和综合能力，以及不断学习和进步的必要性。





答辩范围和内容概述



概述答辩的范围和内容，包括建筑设计高级工程师的职责、工作成果、经验教训和未来发展计划等方面。



强调答辩的重点和亮点，以及需要注意的细节和问题。



介绍答辩的结构和安排，包括开场白、自我介绍、工作成果展示、经验教训分享、未来发展计划阐述和结束语等部分。





02

个人工作经历与成果展示





工作经历及职责



01

建筑设计公司，高级工程师，
2010年至今



02

负责建筑项目的设计、规划及
管理工作



03

领导设计团队，协调各专业间的
合作



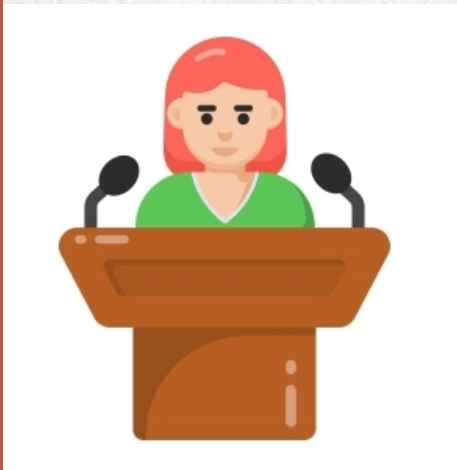
04

参与公司重大项目的决策与评
审



主要项目经验

某大型商业综合体设计



担任项目负责人，带领团队完成从概念设计到施工图设计的全过程

创新性地解决了复杂地形条件下的建筑设计难题



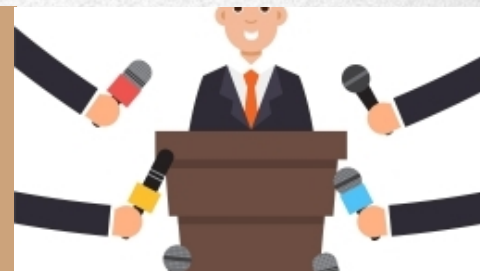


主要项目经验



项目获得多项国内外设计大奖

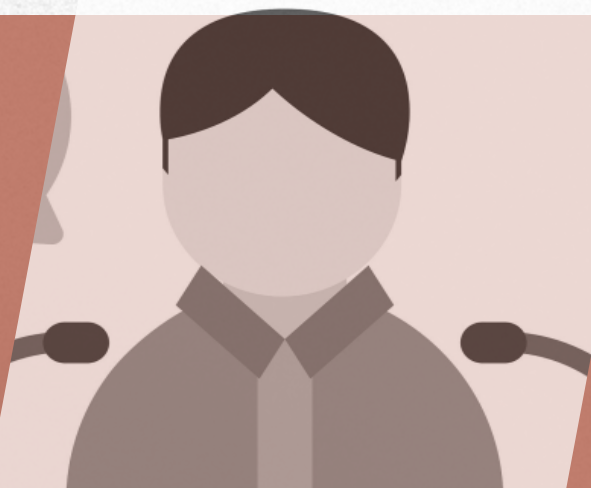
某地铁站建筑设计



担任主设计师，负责地铁站的建筑风格与城市规划的融合设计



主要项目经验



成功实现地铁站功能与艺术的完美结合

该项目成为城市标志性建筑之一





获奖与荣誉



01

中国建筑学会“优秀青年建筑师奖”，2015年



02

IDEA奖（国际优秀设计大奖）金奖，2018年



03

入选“国家高层次人才特殊支持计划”，2020年



04

获得多项省级、市级优秀设计奖项



03

建筑设计理念与风格探讨



建筑设计理念阐述

强调功能性与实用性

建筑设计应首先满足使用功能的需求，合理规划空间布局，提高空间的利用率和舒适度。

注重环境友好性

建筑设计应遵循绿色、环保、可持续的原则，减少对环境的负面影响，提升建筑的生态效益。

追求艺术性与审美性

建筑设计应体现一定的艺术性和审美性，通过独特的造型、色彩和材质等设计元素，营造出具有感染力和吸引力的建筑形象。





风格特点分析



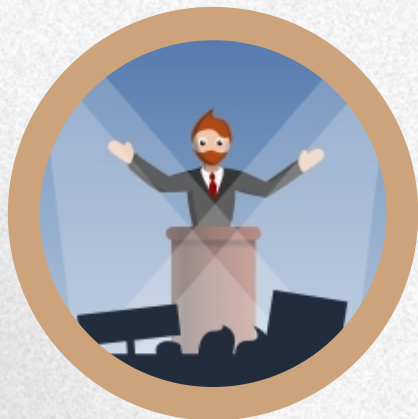
现代主义风格

以简洁、抽象、理性的设计手法为特点，注重建筑的功能性和结构表现，追求形式与内容的统一。



后现代主义风格

强调建筑的复杂性和矛盾性，追求多元化和个性化的表现，注重历史文脉和地域文化的传承。



新中式风格

将传统中式元素与现代设计手法相结合，创造出既具有传统文化底蕴又符合现代审美需求的建筑风格。



创新点与突破



创新点

在建筑设计过程中，通过引入新的设计理念、技术手段或材料应用等方式，实现设计的创新。例如，运用参数化设计、BIM技术等先进手段，提高设计效率和精度；采用新型环保材料或可再生能源技术，提升建筑的绿色性能。

突破

在建筑设计领域取得突破性的成果或进展。例如，在超高层建筑设计方面实现结构体系的创新；在绿色建筑领域推动被动式节能技术的广泛应用；在历史建筑保护方面探索出有效的修缮与再利用模式等。



04

建筑结构与优化方案



以上内容仅为本文档的试下载部分，为可阅读页数的一半内容。如要下载或阅读全文，请访问：
<https://d.book118.com/997024141031006063>